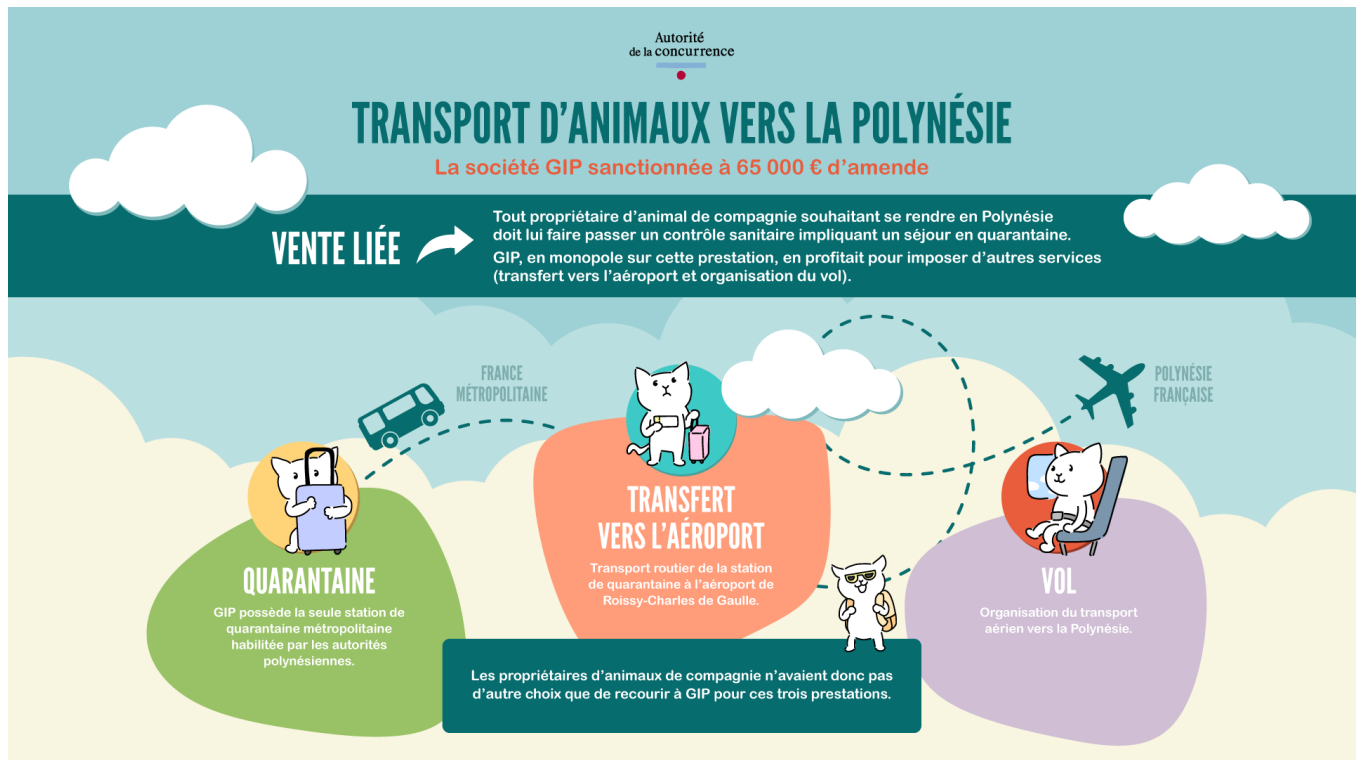


Transport par fret aérien d'animaux de compagnie en Polynésie

Publié le 16 février 2022



COMMUNIQUÉ DE PRESSE DU 16 FÉVRIER 2022

Transport par fret aérien d'animaux de compagnie en Polynésie : l'Autorité de la concurrence sanctionne une société pour abus de position dominante

[Lire le communiqué](#)