

# Grande distribution : l'action de l'Autorité

Publié le 22 octobre 2020

**● GRANDE DISTRIBUTION**

**LA DISTRIBUTION : UN SECTEUR PRIORITAIRE POUR L'AUTORITÉ**

L'Autorité intervient fréquemment dans le secteur de la distribution au travers de ses missions consultative, contentieuse et de contrôle des concentrations.

Autorité de la concurrence

### DIAGNOSTICS ET RECOMMANDATIONS

Avis sur le relèvement du seuil de vente à perte et à l'encadrement des promotions pour les denrées et certains produits alimentaires  
Avis 18-A-14 du 23 novembre 2018

Etablissement d'une cartographie des risques concurrentiels des rapprochements à l'achat  
Avis 15-A-06 du 31 mars 2015

Recommandations pour favoriser la mobilité des magasins indépendants entre enseignes concurrentes  
Avis 10-A-26 du 7 décembre 2010

### LUTTE CONTRE LES PRATIQUES ANTICONCURRENTIELLES

Rapprochement à l'achat Auchan/Casino/Schiever et Metro (réduction du périmètre de l'accord)  
Décision 20-D-13 du 22 octobre 2020

Rapprochement à l'achat Carrefour et Tesco (en cours)

### CONTRÔLE DES FUSIONS ET RACHATS

Aldi/Leader Price (en cours)

Mobilux (But) Conforama (en cours)

Rachat de Bio c bon (en cours)

Vindémia/Bernard Hayot (20-DCC-72)

Toy'sR'Us/PicWic (19-DCC-65)

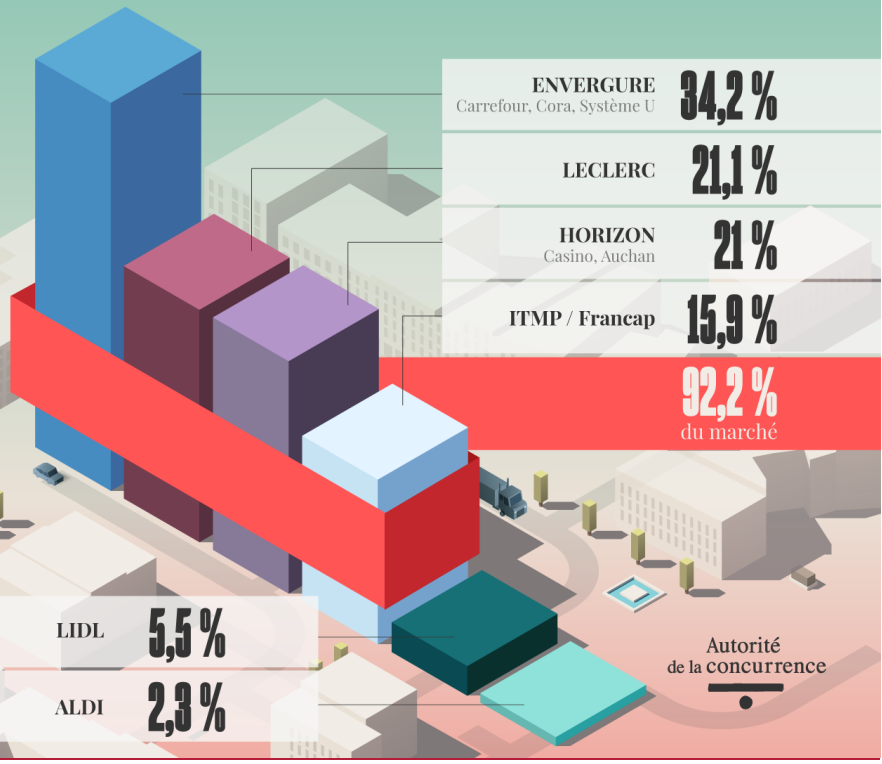
Fnac/Darty (16-DCC-111)

Casino/Monoprix (13-DCC-90)

● GRANDE DISTRIBUTION

# UN MARCHÉ À L'ACHAT CONCENTRÉ

En amont, les fournisseurs font face à des acheteurs (groupes de distribution) dont les 4 premiers représentent 92 % du marché.



Autorité de la concurrence

● GRANDE DISTRIBUTION

# LES ENGAGEMENTS PRIS PAR AUCHAN, CASINO, METRO ET SCHIEVER

Autorité de la concurrence

**RÉDUCTION DU PÉRIMÈTRE DE L'ACCORD**

Exclusion de 6 familles de produits agricoles ou connaissant des difficultés économiques

Lait de consommation, lait frais, œufs, charcuterie cuite en rayon libre-service, aides culinaires de charcuterie (lardons, allumettes, chiffonnades de jambons cuits ou jambons secs) en rayon libre-service, cidre.

27 sous-catégories de familles sont également exclues de l'accord.

**COOPÉRATION RESTREINTE**

Plafonnement de la coopération pour 12 familles de produits

Pommes de terre, farines, sucres, sirops, conserves de viandes, de légumes, ou de poissons, etc.).

Plafonnement de la coopération à **15 %** du volume du marché

**POURSUITE DE LA COOPÉRATION**

Pour les familles de produits « non sensibles »

Poursuite de la coopération sur des catégories de produits qui ne sont pas des produits agricoles ou issus de secteurs en difficulté.

Café, chicorée, eau, poivre, sel, croquettes et boîtes pour chiens, etc.

## COMMUNIQUÉ DE PRESSE DU 22 OCTOBRE 2020

[Lire le communiqué](#)

Centrales d'achat : l'Autorité accepte les engagements proposés par Casino, Auchan, Metro et Schiever